

Optionen S1000 / L1500

Weniger Lärm - mehr Ruhe für Sie und Ihre Umwelt

Artikel-Nr: MAG-SL1500-01



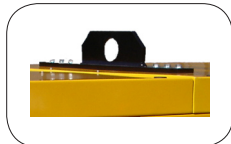
Super Silent Schallschutzhaube

Die Schallschutzhaube reduziert den angegebenen Schalldruckpegel einer offenen Ausführung um mindestens 10 dB(A).

Wir erreichen das durch unsere langjährige Erfahrung und daraus resultierende spezielle Konstruktion. Wir verwenden 40 mm starke Schallschutzdämmmatten aus nicht entflammaren Materialien. Mit einer Schallschutzhaube erreichen Sie mehr Ruhe für Sie und Ihre Umwelt.

Sorgt für bequeme Verladung

Artikel-Nr: MAG-SL1500-02

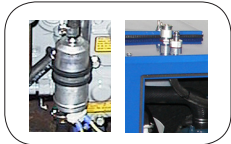


Zentraler Lasthaken

Dieser Lasthaken ist für die Kranverladung ausgelegt. Nur in Verbindung mit Option MAG-SL1500-01 lieferbar.

Wenn ein stationärer Kraftstofftank vorhanden ist

Artikel-Nr: MAG-SL1500-03



Externe Kraftstoffversorgung

Der MAG Stromerzeuger wird von einem weiter weg liegenden Tank aus versorgt. Am MAG Stromerzeuger ist kein Tank angebracht. Die Option enthält eine elektrische Dieselpumpe und einen Schnellanschluss für Diesenzuleitung und Leckölrückfluss in den Tank.

Umschalten von Versorgungsmöglichkeiten

Artikel-Nr: MAG-SL1500-04



Tankumschaltung

Diese Option wird dann gewählt, wenn am MAG Stromerzeuger ein kleiner Nottank angebracht ist, die Versorgung aber über einen externen Tank erfolgt. Hierbei kann die Versorgung des MAG Stromerzeugers zwischen Nottank und externem Tank händisch umgeschaltet werden.

Mehr Sicherheit bei thermischer Überlastung

Artikel-Nr: MAG-SL1500-05



Keilriemenüberwachung

Um einen thermischen Schaden am MAG Stromerzeuger zu vermeiden, wird der Keilriemen überwacht. Diese Option bietet Ihnen zusätzliche Betriebssicherheit.

Fernstarten von Hand oder durch ein externes Signal

Artikel-Nr: MAG-SL1500-07



Fernstarteinrichtung

Diese ermöglicht Ihnen das Starten Ihres MAG Stromerzeugers über Kabel von einem max. 25 m entfernten Standort. Über ein externes Signal kann der MAG Stromerzeuger automatisch gestartet bzw. abgestellt werden. Zu dieser Option muss das Batterieerhaltungsladegerät mit der Art-Nr. SL1500-19 (Seite 51) mitbestellt werden.

Auf Anfrage ist ein Starten über Funk oder das GSM-Netz möglich.

Optionen S1000 / L1500

Für mehrere Verbraucher zusätzliche Steckdosen

Artikel-Nr: MAG-SL1500-xxx



Zusätzliche Steckdosen

Es ist nützlich über zusätzliche Steckdosen zu verfügen. Darum bieten wir Ihnen die Möglichkeit am Schaltkasten zusätzliche Steckdosen einzubauen und absichern zu lassen.

Für Schuko Steckdose 230V Artikel-Nr. SL1500-216 (16 A)

Für Drehstromsteckdose 400V Artikel-Nr. SL1500-416 oder -432 (16A od. 32A)

Öldruck und Wassertemperatur auf einen Blick

Artikel-Nr: MAG-SL1500-10

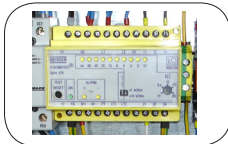


Zusätzliche Anzeigen

Für die IST-Wertanzeige von Öldruck und Wassertemperatur der Dieselmotoren.

Optimale Sicherheit ohne Erdspeiß

Artikel-Nr: MAG-SL1500-11



Isolationsüberwachung

Bei Anwendungen, bei denen Sie Ihren MAG Stromerzeuger nicht erden können, bietet Ihnen eine hochwertige Isolationsüberwachung mit Schutztrennung optimale Anwendersicherheit. Wir empfehlen diese Option bei allen mobilen Anwendungen, da das Erden des Stromerzeugers entfallen kann.

Schnelles Erkennen von möglichen Schiefasten

Artikel-Nr: MAG-SL1500-12

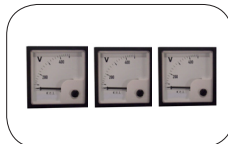


Zusätzliche Anzeigen 3x Amperemeter

Visualisiert die Stromabnahme in allen drei Phasen um mögliche Schiefasten rasch auf einen Blick zu erkennen.

Spannungsabweichungen auf einen Blick

Artikel-Nr: MAG-SL1500-13

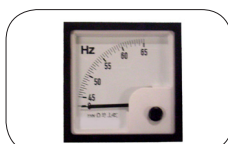


Zusätzliche Anzeigen 3x Voltmeter (0-500V)

Überblick der drei Phasen-Phasenspannungen auf einen Blick.

Kontrolle der elektrischen Frequenz

Artikel-Nr: MAG-SL1500-14



Zusätzliche Anzeige 1x Frequenzmesser (Hz)

Über die zusätzliche Anzeige der Frequenz kann auch die Drehzahl des Verbrennungsmotors überprüft werden.

Optionen S1000 / L1500

Alle Spannungen durch Umschalten ersichtlich

Artikel-Nr: MAG-SL1500-15



Voltmeterumschalter

Mit diesem Umschalter schalten Sie zwischen allen Phasen-Phasen und Phasen-Nullleiter Spannungen um. Jeweils eine Spannung wird auf dem Voltmeter angezeigt. (nicht mit Option MAGSL1500-13 möglich)

Für eine lange Lebensdauer - Original Serviceteile

Artikel-Nr: wie z.B.
MAG-SERV-D1703
MAG-SERV-V2203



Servicekit

Die Einhaltung der von uns vorgeschriebenen Serviceintervalle verlängert die Lebensdauer Ihres MAG Stromerzeugers. Wir haben für Sie einen motorbezogenen Kit mit Originalserviceteilen, der ein Serviceintervall abdeckt, zusammengestellt. Bei Ihrer Bestellung geben Sie uns die Aggregatetype und die Motortype bekannt. (z.B. MAG-L1515 mit Motortype D1703 ist Art-Nr. MAG-SERV-D1703)

Immer startbereit wenn erforderlich

Artikel-Nr: MAG-SL1500-19



Batterieerhaltungsladegerät

Damit Ihr MAG Stromerzeuger jederzeit einsatzbereit ist, empfehlen wir ein vollautomatisches Batterieerhaltungsladegerät. Dieses verfügt über eine optimal auf die Batterie abgestimmte Erhaltungsladekennlinie.

Hier haben Sie Platz für Ihre Anmerkungen

Für die Stromerzeuger der Reihe L1500M und L1500V können angeführte Optionen eventuell nicht geliefert werden. Fragen Sie bitte bei uns an. Tel: +43(0)6246/75775-0 oder email: office@mag-motoren.com